



Colores / Colors

Blanco / White



Cod.

510-034-15

Cromo / Chrome



Cod.

510-035-11

Peso / Weight

38,50 gr ± 1,00

Características

- Se utilizan aditivos que permiten conservar el color y brillo de la pieza.
- Resistente al impacto.
- Resistencia a la corrosión.
- Resistencia a la abrasión.
- Fácil Instalación.
- Dureza y resistencia superficial.
- Baja conductividad eléctrica.

Characteristics

- Additives are used to preserve the color and brightness of the piece.
- Impact resistance.
- Corrosion resistance.
- Abrasion resistance.
- Easy installation.
- Hardness and surface resistance.
- Low electrical conductivity.

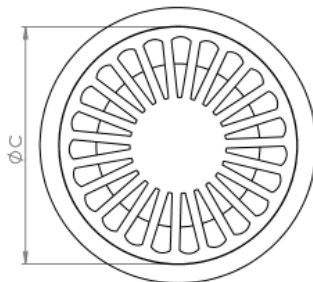
Rejilla de 3" x 2" Con Sosco Milenio

Plastic Drain of 3" x 2" Type Milenio

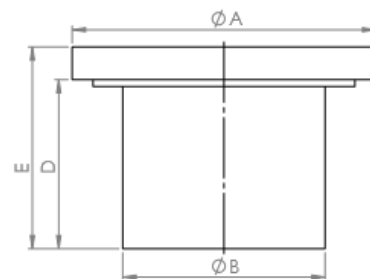
Dimensiones / Dimensions

Letra/Letter	mm	"	cm
A	76,20	3,00	7,62
B	50,80	2,00	5,08
C	65,70	2,60	6,57
D	41,14	1,62	4,11
E	49,00	1,93	4,90

Vista superior / Upper view



Vista lateral / Lateral view



Producto / Product



Especificaciones Técnicas

- Todas nuestras rejillas de piso son utilizadas en tubería sanitaria(PVC).
- Nuestros diseños permiten un adecuado desagüe ya que las dimensiones son de medida estándar.
- Las rejillas milenio están fabricadas en material plástico de alta ingeniería; el cual permite que tengan una gran durabilidad evitando el óxido y la corrosión, lo que garantiza un adecuado desagüe con el paso del tiempo.

Technical specifications

- All our floor drains are used in sanitary pipe (PVC).
- Our designs allow an adequate drainage since the dimensions are of standard size.
- The plastic drains type milenio are made of highly engineered plastic material; which allows them to have a high durability avoiding rust and corrosion, which ensures adequate drainage over time.

Beneficios y aplicaciones

- Cuentan con una tapa desmontable que permite un adecuado mantenimiento y limpieza, ventajas que no ofrecen las rejillas fabricadas en aluminio debido al proceso de fundición utilizado, el cual permite la acumulación de residuos sólidos con el paso del tiempo.
- Su alta resistencia al continuo tráfico peatonal garantiza su durabilidad, proporcionando además un toque de elegancia a las nuevas tendencias de pisos.

Benefits and applications

- They have a removable grid that allows proper maintenance and cleaning, advantages that do not offer the drains made of aluminum due to the casting process used which allows the accumulation of solid waste over time.
- Its high resistance to continuous pedestrian traffic guarantees its durability, also providing a touch of elegance to the new floor trends.

