

**Colores / Colors**  
Blanco / White



Cod.  
510-018-15

**Cromo / Chrome**



Cod.  
510-020-11

**Peso / Weight**

54,30 gr ± 1,00

**Características**

- Se utilizan aditivos que permiten conservar el color y brillo de la pieza.
- Resistente al impacto.
- Resistencia a la corrosión.
- Resistencia a la abrasión.
- Fácil Instalación.
- Dureza y resistencia superficial.
- Baja conductividad eléctrica.
- Evita el paso de las cucarachas.

**Characteristics**

- Additives are used to preserve the color and brightness of the piece.
- Impact resistance.
- Corrosion resistance.
- Abrasion resistance.
- Easy installation.
- Hardness and surface resistance.
- Low electrical conductivity.
- Avoid the passage of cockroaches.

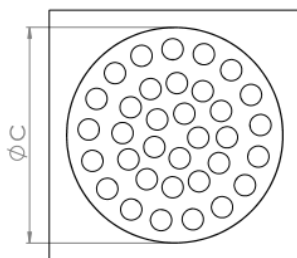
**Rejilla de 3 x 2" Con Sosco Cuadrada Anticucarachas**

**Plastic Square Drain of 3 x 2" Type Anti Cockroaches**

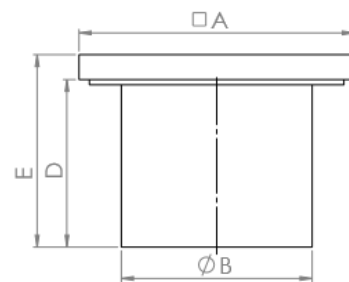
**Dimensiones / Dimensions**

Letra/Letter	mm	"	cm
A	76,20	3,00	7,62
B	50,80	2,00	5,08
C	65,70	2,60	6,57
D	51,02	2,01	5,10
E	54,11	2,13	5,41

**Vista superior / Upper view**



**Vista lateral / Lateral view**



**Producto / Product**



**Especificaciones Técnicas**

- Todas nuestras rejillas de piso son utilizadas en tubería sanitaria(PVC).
- Nuestros diseños permiten un adecuado desagüe ya que las dimensiones son de medida estándar.
- Las rejillas anticucarachas están fabricadas en material plástico de alta ingeniería; el cual permite que tengan una gran durabilidad evitando el óxido y la corrosión, lo que garantiza un adecuado desagüe con el paso del tiempo.

**Technical specifications**

- All our floor drains are used in sanitary pipe (PVC).
- Our designs allow an adequate drainage since the dimensions are of standard size.
- The plastic drains type Anti Cockroaches are made of highly engineered plastic material; which allows them to have a high durability avoiding rust and corrosion, which ensures adequate drainage over time.

**Beneficios y aplicaciones**

- Cuentan con una tapa desmontable que permite un adecuado mantenimiento y limpieza, ventajas que no ofrecen las rejillas fabricadas en aluminio debido al proceso de fundición utilizado, el cual permite la acumulación de residuos sólidos con el paso del tiempo.
- Su alta resistencia al continuo tráfico peatonal garantiza su durabilidad, proporcionando además un toque de elegancia a las nuevas tendencias de pisos.
- Están diseñadas para evitar el paso de las cucarachas desde el interior de la tubería al exterior.

**Benefits and applications**

- They have a removable grid that allows proper maintenance and cleaning, advantages that do not offer the drains made of aluminum due to the casting process used which allows the accumulation of solid waste over time.
- Its high resistance to continuous pedestrian traffic guarantees its durability, also providing a touch of elegance to the new floor trends.
- They are designed to prevent the passage of cockroaches from the inside of the pipe to the outside.