

Adaptador Para Sifón De 1,1/2" ó 1,1/4"

Siphon Adapter of 1,1/2" Or 1,1/4"

Dimensiones / Dimensions

Letra/Letter	mm	"	cm
A	17,00	0,67	1,70
B	38,10	1,1/2	3,81
	31,75	1,1/4	3,17
C	48,31	1,90	4,83
D	52,46	2,06	5,25
E	27,11	1,07	2,71

Colores / Colors

Blanco / White



Cod.

510-502-15

Peso / Weight

35,10 gr ± 1,00

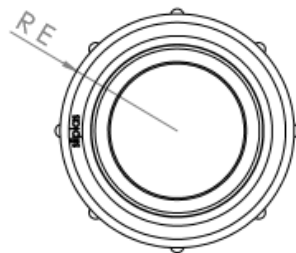
Características

- Se utilizan aditivos que permiten conservar el color y brillo de la pieza.
- Resistente al impacto.
- Resistencia a la corrosión.
- Resistencia a la abrasión.
- Fácil Instalación.
- Dureza y resistencia superficial.
- Baja conductividad eléctrica.

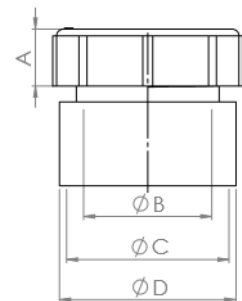
Characteristics

- Additives are used to preserve the color and brightness of the piece.
- Impact resistance.
- Corrosion resistance.
- Abrasion resistance.
- Easy installation.
- Hardness and surface resistance.
- Low electrical conductivity.

Vista superior / Upper view



Vista lateral / Lateral view



Producto / Product



Especificaciones Técnicas

- El diseño de los adaptadores está enfocado para facilitar la instalación del sifón desmontable.
- Los adaptadores están fabricados en material plástico de alta ingeniería; el cual permite que tengan una gran durabilidad y así evitar el óxido y la corrosión, lo que garantiza un adecuado desagüe con el paso del tiempo.

Technical specifications

- The design of the adapters is focused to facilitate the installation of the removable siphon.
- The siphon adapters are made of highly engineered plastic material; which allows them to have a high durability avoiding rust and corrosion, which ensures adequate drainage over time.

Beneficios y aplicaciones

- Son de gran funcionalidad ya que por su material y por la alta seguridad en los empaques utilizados, no permite filtraciones.
- Los adaptadores para sifón de 1,1/2" or 1,1/4" de fabricación plástica están diseñados para ser utilizados en lavamanos, lavaplatos, lavaderos y otros sitios de desagüe.

Benefits and applications

- They are highly functional because their material and high security in the packaging used, does not allow leaks.
- The 1,1/2" or 1,1/4" plastic fabrication siphon adapters are designed to be used in sinks, dishwashers, laundry rooms and other drainage sites.