

## Rejilla Lavadero de 2,1/2" Sin Sosco

### Laundry Drain of 2,1/2"

#### Dimensiones / Dimensions

Letra/Letter	mm	"	cm
A	63,50	2,1/2	6,35
B	46,80	1,84	4,68
C	11,38	0,45	1,14
D	15,88	0,62	1,59
E	41,19	1,62	4,12

**Colores / Colors**  
Blanco / White



**Cod.**  
510-009-15

**Peso / Weight**  
9,30 gr ± 1,00

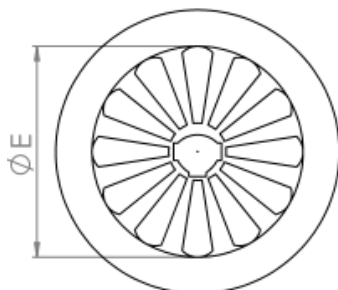
#### Características

- Se utilizan aditivos que permiten conservar el color y brillo de la pieza.
- Resistente al impacto.
- Resistencia a la corrosión.
- Resistencia a la abrasión.
- Fácil Instalación.
- Dureza y resistencia superficial.
- Baja conductividad eléctrica.

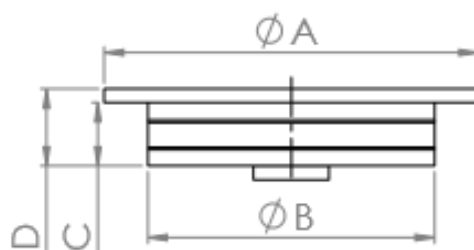
#### Characteristics

- Additives are used to preserve the color and brightness of the piece.
- Impact resistance.
- Corrosion resistance.
- Abrasion resistance.
- Easy installation.
- Hardness and surface resistance.
- Low electrical conductivity.

#### Vista superior / Upper view



#### Vista lateral / Lateral view



#### Producto / Product



#### Especificaciones Técnicas

- Nuestros diseños permiten un adecuado desagüe ya que las dimensiones de los orificios siempre son exactas.
- Las rejillas para lavadero están fabricadas en material plástico de alta ingeniería; el cual permite que tengan una gran durabilidad y así evitar el óxido y la corrosión, lo que garantiza un adecuado desagüe con el paso del tiempo.

#### Technical specifications

- Our designs allow an adequate drainage since the dimensions are exact.
- The laundry drains are made of highly engineered plastic material; which allows them to have a high durability avoiding rust and corrosion, which ensures adequate drainage over time.

#### Beneficios y aplicaciones

- Las rejillas lavadero de fabricación plástica están diseñadas para ser utilizadas en lavaderos de fibra de vidrio y de cemento.
- Son de gran funcionalidad ya que por su material no se corroe, ni permite filtraciones.
- Tienen un práctico sistema de sujeción el cual evita el uso de otros dispositivos internos los cuales pueden oxidarse o romperse.
- Permite un adecuado flujo del agua hacia el tubo del desagüe.

#### Benefits and applications

- The drain valves made of plastic are designed to be used in glass fiber and cement laundries.
- They are highly functional because their material does not corrode and does not allow leaks.
- They have a practical fastening system which avoids the use of other internal devices which can rust or break.
- Allows an adequate flow of water to the drain pipe.