

Rejilla Lavadero de 2,1/2" x 1,5/8" Con Sosco

Laundry Drain of 2,1/2" x 1,5/8"

Dimensiones / Dimensions

| Letra/Letter | mm | " | cm |
|--------------|-------|-------|------|
| A | 63,50 | 2,1/2 | 6,35 |
| B | 41,48 | 1,5/8 | 4,15 |
| C | 50,70 | 1,99 | 5,07 |
| D | 52,72 | 2,07 | 5,27 |
| E | 41,19 | 1,62 | 4,12 |

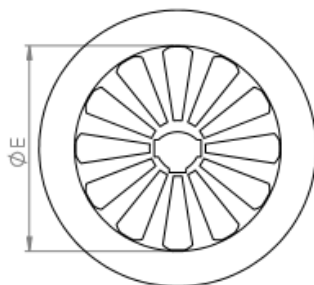
Colores / Colors
Blanco / White



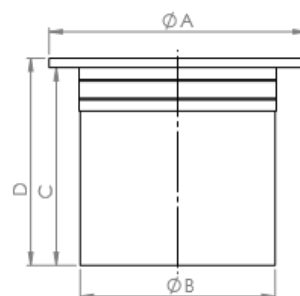
Cod.
510-006-15

Peso / Weight
20,20 gr ± 1,00

Visira superior / Upper view



Vista lateral / Lateral view



Producto / Product



Características

- Se utilizan aditivos que permiten conservar el color y brillo de la pieza.
- Resistente al impacto.
- Resistencia a la corrosión.
- Resistencia a la abrasión.
- Fácil Instalación.
- Dureza y resistencia superficial.
- Baja conductividad eléctrica.

Characteristics

- Additives are used to preserve the color and brightness of the piece.
- Impact resistance.
- Corrosion resistance.
- Abrasion resistance.
- Easy installation.
- Hardness and surface resistance.
- Low electrical conductivity.

Especificaciones Técnicas

- Nuestros diseños permiten un adecuado desagüe ya que las dimensiones de los orificios siempre son exactas.
- Las rejillas para lavadero están fabricadas en material plástico de alta ingeniería; el cual permite que tengan una gran durabilidad y así evitar el óxido y la corrosión, lo que garantiza un adecuado desagüe con el paso del tiempo.

Technical specifications

- Our designs allow an adequate drainage since the dimensions are exact.
- The laundry drains are made of highly engineered plastic material; which allows them to have a high durability avoiding rust and corrosion, which ensures adequate drainage over time.

Beneficios y aplicaciones

- Las rejillas lavadero de fabricación plástica están diseñadas para ser utilizadas en lavaderos de fibra de vidrio y de cemento.
- Son de gran funcionalidad ya que por su material no se corroe, ni permite filtraciones.
- Tienen un práctico sistema de sujeción el cual evita el uso de otros dispositivos internos los cuales pueden oxidarse o romperse.
- Permite un adecuado flujo del agua hacia el tubo del desagüe.

Benefits and applications

- The drain valves made of plastic are designed to be used in glass fiber and cement laundries.
- They are highly functional because their material does not corrode and does not allow leaks.
- They have a practical fastening system which avoids the use of other internal devices which can rust or break.
- Allows an adequate flow of water to the drain pipe.