



## Colores / Colors

Blanco / White



Cod.

510-031-15

## Peso / Weight

162,50 gr ± 1,00

## Características

- Se utilizan aditivos que permiten conservar el color y brillo de la pieza.
- Resistente al impacto.
- Resistencia a la corrosión.
- Resistencia a la abrasión.
- Fácil Instalación.
- Dureza y resistencia superficial.
- Baja conductividad eléctrica.

## Characteristics

- Additives are used to preserve the color and brightness of the piece.
- Impact resistance.
- Corrosion resistance.
- Abrasion resistance.
- Easy installation.
- Hardness and surface resistance.
- Low electrical conductivity.

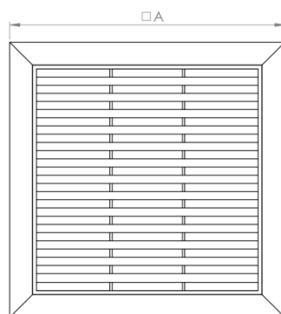
## Rejilla De Ventilación Persiana De 22 x 22 Cms Ext. 18,2 x 18,2 Cms Int. Linea Europea

Plastic Air Vent of 22 x 22 Cms Ext. 18,2 x 18,2 Cms Int. Type Shutters, Europe Line

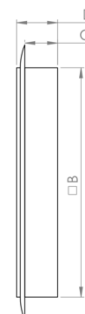
### Dimensiones / Dimensions

Letra/Letter	mm	cm
A	220,00	22,00
B	182,00	18,20
C	27,33	2,73
D	33,33	3,33

### Vista superior / Upper view



### Vista lateral / Lateral view



### Producto / Product



### Especificaciones Técnicas

- Nuestras rejillas de ventilación están fabricadas en material plástico de alta ingeniería; el cual permite que tengan una gran durabilidad y no se deterioren con el paso del tiempo.
- Por su diseño y medidas estas rejillas permiten un adecuado flujo de aire.

### Technical specifications

- Our plastic air vents are made of highly engineered plastic material; which allows them to have a great durability and do not deteriorate with the passage of time.
- By their desing and measures our vents allow an adequate air flow in the area.

### Beneficios y aplicaciones

- Nuestras rejillas están diseñadas para asegurar una adecuada ventilación en sitios que carecen de aireación natural.
- Brindan una adecuada circulación de aire en áreas que generalmente van conectadas a ductos de ventilación.
- Complementan los acabados modernos en áreas como baños, cocinas y demás sitios donde se requiera ventilación.

### Benefits and applications

- Our plastic air vents grille are designed to ensure adequate ventilation in places that lack natural aeration.
- They provide adequate air circulation in areas that are generally connected to ventilation ducts.
- They complement modern finishes in areas such as bathrooms, kitchens and other places where ventilation is required.

