



## Colores / Colors

Blanco / White



Cod.

510-007-15

## Peso / Weight

79,10 gr ± 1,00

## Características

- Se utilizan aditivos que permiten conservar el color y brillo de la pieza.
- Resistente al impacto.
- Resistencia a la corrosión.
- Resistencia a la abrasión.
- Fácil Instalación.
- Dureza y resistencia superficial.
- Baja conductividad eléctrica.

## Characteristics

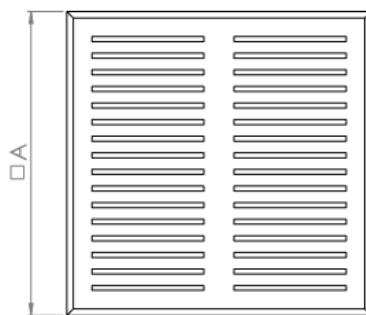
- Additives are used to preserve the color and brightness of the piece.
- Impact resistance.
- Corrosion resistance.
- Abrasion resistance.
- Easy installation.
- Hardness and surface resistance.
- Low electrical conductivity.

## Rejilla De Ventilación Corriente De 17 x 17 Cms Ext. 14,9 x 14,9 Cms Int. Plastic Air Vent Grille of 17 x 17 Cms Ext. 14,9 x 14,9 Cms Int. Type Corriente

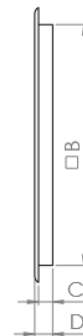
### Dimensiones / Dimensions

Letra/Letter	mm	cm
A	170,00	17,00
B	149,00	14,90
C	9,20	0,92
D	12,03	1,20

### Vista superior / Upper view



### Vista lateral / Lateral view



### Producto / Product



### Especificaciones Técnicas

- Nuestras rejillas de ventilación corriente están fabricadas en material plástico de alta ingeniería; el cual permite que tengan una gran durabilidad y no se deterioren con el paso del tiempo.
- Por su diseño y medidas estas rejillas permiten un adecuado flujo de aire.

### Technical specifications

- Our plastic air vents type corriente are made of highly engineered plastic material; which allows them to have a great durability and do not deteriorate with the passage of time.
- By their desing and measures our vents allow an adequate air flow in the area.

### Beneficios y aplicaciones

- Nuestras rejillas están diseñadas para asegurar una adecuada ventilación en sitios que carecen de aireación natural.
- Brindan una adecuada circulación de aire en áreas que generalmente van conectadas a ductos de ventilación.
- Complementan los acabados modernos en áreas como baños, cocinas y demás sitios donde se requiera ventilación.

### Benefits and applications

- Our plastic air vents grille are designed to ensure adequate ventilation in places that lack natural aeration.
- They provide adequate air circulation in areas that are generally connected to ventilation ducts.
- They complement modern finishes in areas such as bathrooms, kitchens and other places where ventilation is required.

