



www.silplas.com.co

Av Calle 17 No. 65 – 75 , Bogotá, Colombia  
Tel. 4142511 | email : rejillas@silplas.com.co

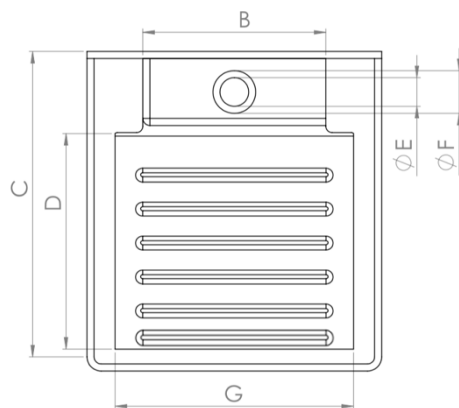
## Lavadero Plástico De 50 x 42 Cms

## Plastic Laundry Sink of 50 x 42 Cms

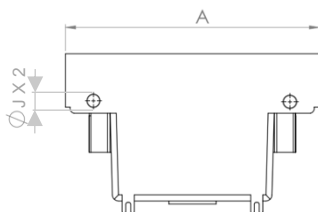
### Dimensiones / Dimensions

Letra/Letter	mm	cm
A	420,00	42,00
B	270,00	27,00
C	500,00	50,00
D	340,00	34,00
E	46,49	4,65
F	68,92	6,89
G	340,00	34,00
H	231,00	23,10
I	175,00	17,50
J	7,94	0,79

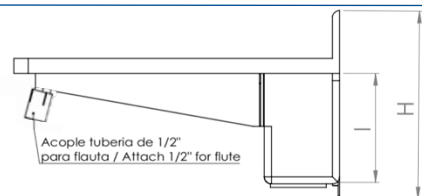
### Vista superior / Upper view



### Vista posterior / Back view



### Vista lateral / Lateral view



### Vista Isométrica / Isometric view



### Colores / Colors

Blanco efecto granito / White granite effect



Cod.  
510-541-15

Peso / Weight  
1685,00 gr ± 1,00

### Características

- Se utilizan aditivos que permiten conservar el color y brillo de la pieza.
- Resistente al impacto.
- Resistencia a la corrosión.
- Resistencia a la abrasión.
- Fácil Instalación, el producto va sujeto a la pared sin necesidad de soporte.
- Dureza y resistencia superficial.
- Baja conductividad eléctrica.
- Incluye válvula de desagüe.

### Characteristics

- Additives are used to preserve the color and brightness of the piece.
- Impact resistance.
- Corrosion resistance.
- Abrasion resistance.
- Easy installation, the product is attached to the wall without the need for support.
- Hardness and surface resistance.
- Low electrical conductivity.
- Includes drain valve.

### Especificaciones Técnicas

- Nuestros lavaderos están fabricados en material plástico de alta ingeniería; el cual permite que tengan una gran durabilidad y no se deterioren con el paso del tiempo.

### Technical specifications

- Our plastic laundry sinks are made of highly engineered plastic material; which allows them to have a great durability and they do not deteriorate with the passage of time.

### Beneficios y aplicaciones

- Material resistente a la acción de los diferentes detergentes y líquidos utilizados en el hogar, así como al impacto y exposición al agua caliente con temperaturas hasta 80°C.
- Diseñado para conservar su forma inicial y soportar el desgaste por el peso y uso diario.
- Estabilidad y firmeza en su desempeño diario.
- La flauta permite un adecuado flujo de agua en forma de cascada, reduciendo el gasto que se puede generar con una llave.

### Benefits and applications

- Material resistant to the action of different detergents and liquids in the home, as well as to impacts and exposure of hot water at temperatures up to 80 °C.
- Designed to retain its initial shape and withstand wear due to weight and daily use.
- Stability and firmness in its daily performance.
- The flute allows a proper flow of water in form of a waterfall, reducing the expense that can be generate with a key.

**No utilizar soldadura pvc en la flauta / Do not use pvc welding on the flute**

