



[www.silplas.com.co](http://www.silplas.com.co)

Av Calle 17 No. 65 – 75 , Bogotá, Colombia

Tel. 4142511 | email : [rejillas@silplas.com.co](mailto:rejillas@silplas.com.co)

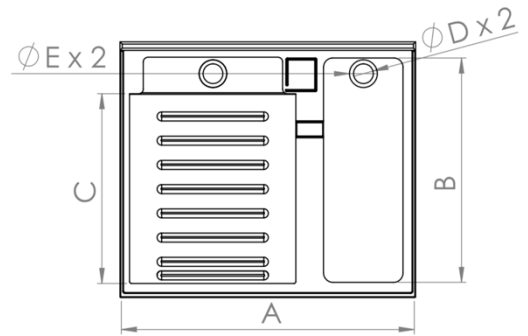
## Lavadero Plástico De 60 x 60 Cms Con Tanque Tipo Flauta

Plastic Laundry Sink of 60 x 60 Cms With Tank Flute Type

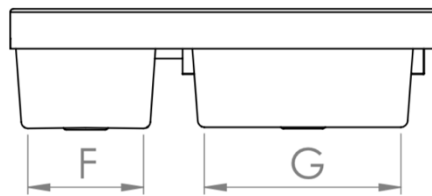
### Dimensiones / Dimensions

Letra/Letter	mm	cm
A	600,00	60,00
B	515,00	51,50
C	415,00	41,50
D	46,49	4,65
E	68,92	6,89
F	170,00	17,00
G	350,00	35,00
H	240,00	24,00

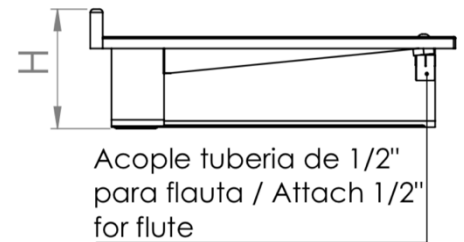
### Vista superior / Upper view



### Vista posterior / Back view



### Vista lateral / Lateral view



### Producto / Product



### Colores/ Colors

Blanco efecto granito / White granite effect



Cod.

510-534-15

### Peso / Weight

2880,00 gr ± 1,00

### Características

- Se utilizan aditivos que permiten conservar el color y brillo de la pieza.
- Resistente al impacto.
- Resistencia a la corrosión.
- Resistencia a la abrasión.
- Fácil Instalación.
- Dureza y resistencia superficial.
- Baja conductividad eléctrica.
- Incluye válvula y rejilla de desagüe.

### Characteristics

- Additives are used to preserve the color and brightness of the piece.
- Impact resistance.
- Corrosion resistance.
- Abrasion resistance.
- Easy installation.
- Hardness and surface resistance.
- Low electrical conductivity.
- Includes drain valve and grid.

### Especificaciones Técnicas

- Nuestros lavaderos están fabricados en material plástico de alta ingeniería; el cual permite que tengan una gran durabilidad y no se deterioren con el paso del tiempo.

### Technical specifications

- Our plastic laundry sinks are made of highly engineered plastic material; which allows them to have a great durability and they do not deteriorate with the passage of time.

### Beneficios y aplicaciones

- Material resistente a la acción de los diferentes detergentes y líquidos utilizados en el hogar, así como al impacto y exposición al agua caliente con temperaturas hasta 80°C.
- Diseño para conservar su forma inicial y soportar el desgaste por el peso y uso diario.
- Estabilidad y firmeza en su desempeño diario.

- Lavadero y poceta integrados en una sola pieza lo que permite el ahorro de espacio.
- Comparados con los lavaderos fabricados en cemento, esta pesa solo 2,88 Kg ayudando a reducir los pesos estructurales.
- La flauta permite un adecuado flujo de agua en forma de cascada, reduciendo el gasto que se puede generar con una llave.

### Benefits and applications

- Material resistant to the action of different detergents and liquids in the home, as well as to impacts and exposure of hot water at temperatures up to 80 °C.
- Designed to retain its initial shape and withstand wear due to weight and daily use.
- Stability and firmness in its daily performance.
- Plastic laundry sink with tank integrated in a single piece allowing space saving.
- Compared with the cement laundry, it weighs only 2.88 kg, helping to reduce structural weights.
- The flute allows a proper flow of water in form of a waterfall, reducing the expense that can be generate with a key.

**No utilizar soldadura pvc en la flauta / Do not use pvc welding on the flute**

